



AquaGen

# AquaTraining

Salgssjef Sør Håvard Fauskanger



# Salgs- og Markeds teamet



**Robin Gabrielsen**  
Salgssjef Nord



**Kristin Dahlen**  
Biologisk controller



**Lisbeth Ingebrigtsen**  
Salgssjef Midt



**Hans Halle-Knutzen**  
Salgs- og markedsdirektør



**Jakob Soldal**  
Salgssjef Norge



**Elisabeth Nordaune**  
Produktsjef



**Håvard Fauskanger**  
Salgssjef Sør



**Christen Mordal**  
Salgssjef eksport





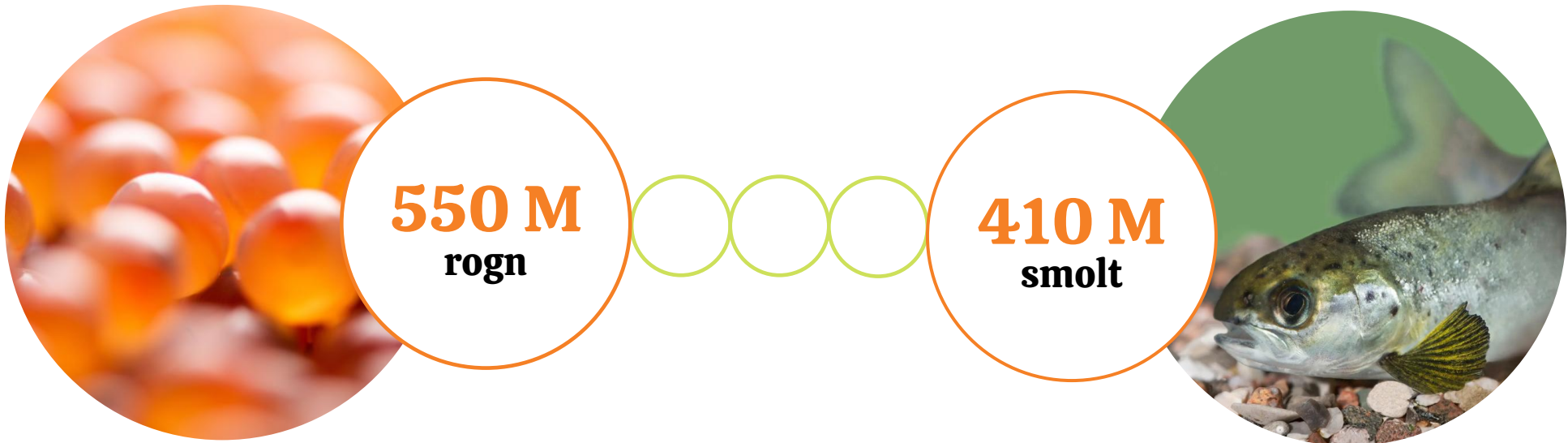
AquaGen

**En god start**

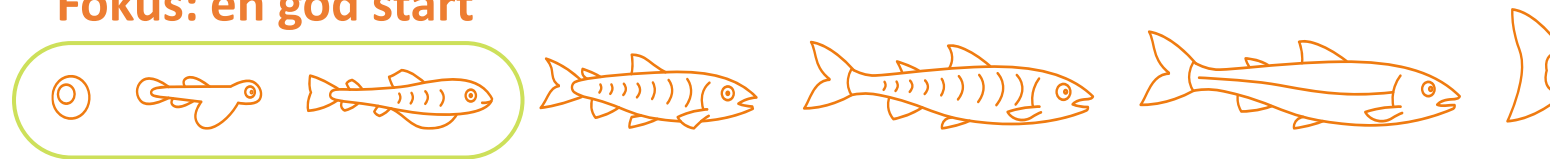
# Smoltproduksjon I Norge



# Smoltproduksjon I Norge



Fokus: en god start



# Status i dag

- **37,7 millioner** laks (< 3 gram) døde i settefiskproduksjonen på land i 2023
- **25 %** av klekket yngel blir aldri satt ut som smolt
- Høyest dødelighet i den minste vektklassen (<3 gram)

«Høy dødelighet hos fisk under 3 gram, kan knyttes til utfordring med tidspunkt for flytting til kar, tetthet, fôr kvalitet, utfôring, vannkvalitet, vannstrøm, utforming av kar, temperatur, sykdommer og misdannelser»

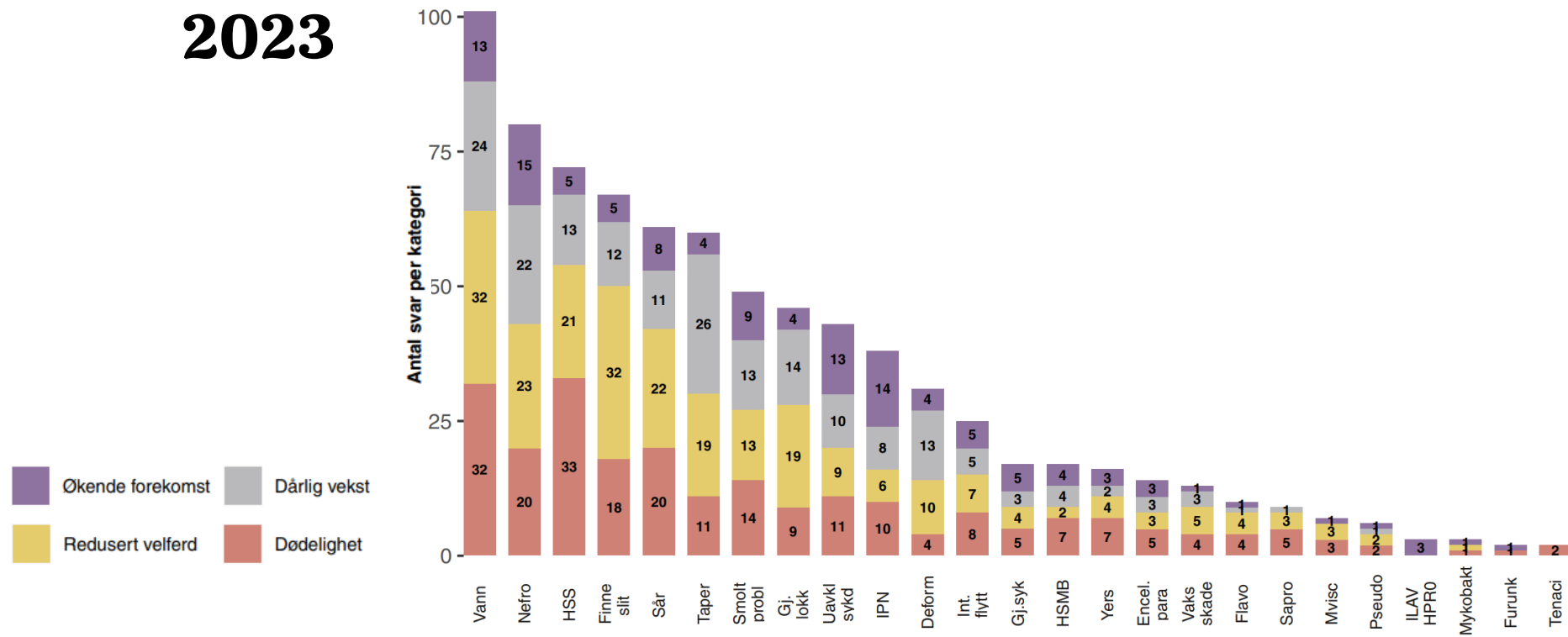
Fiskehelse rapporten 2023



# Status for Settefisk

Helseproblemer hos laks i settefiskanlegg

## 2023



# En god start

## Kritiske kontrollpunkter

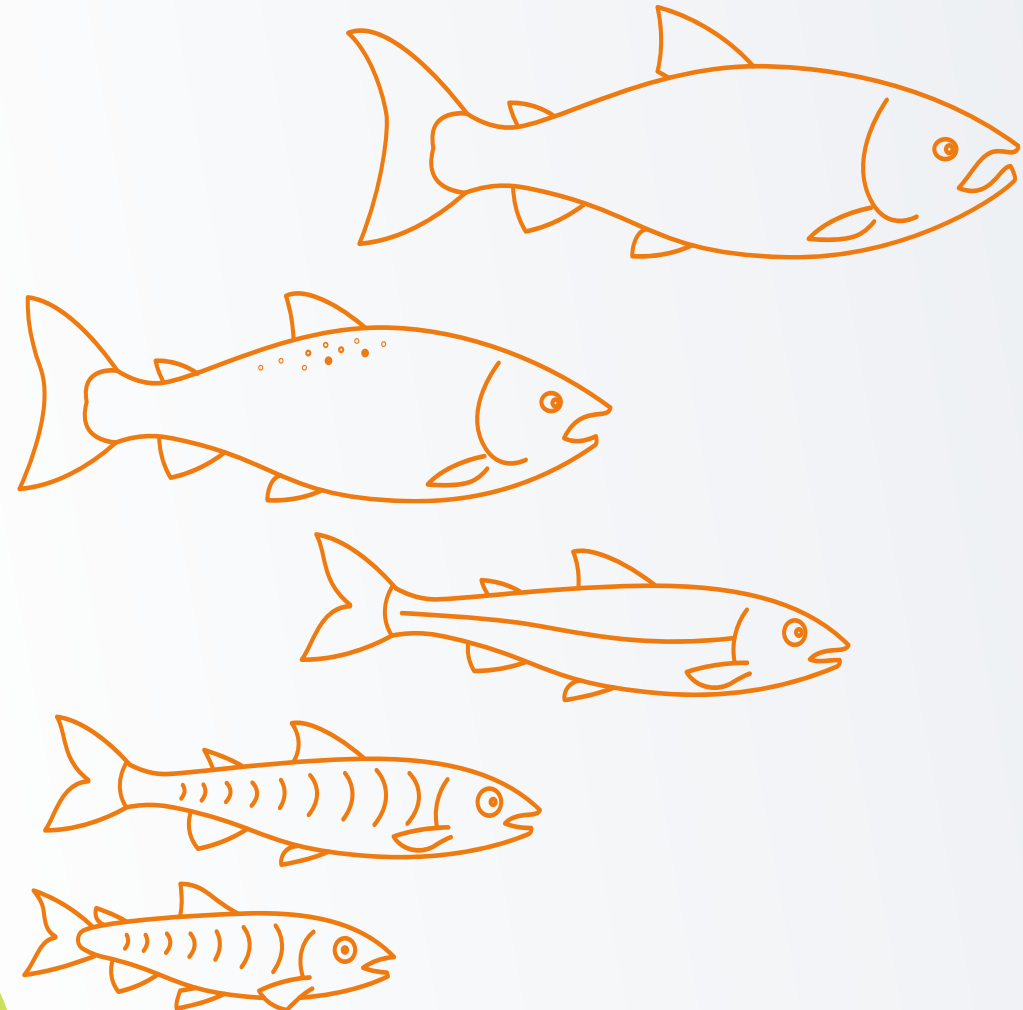
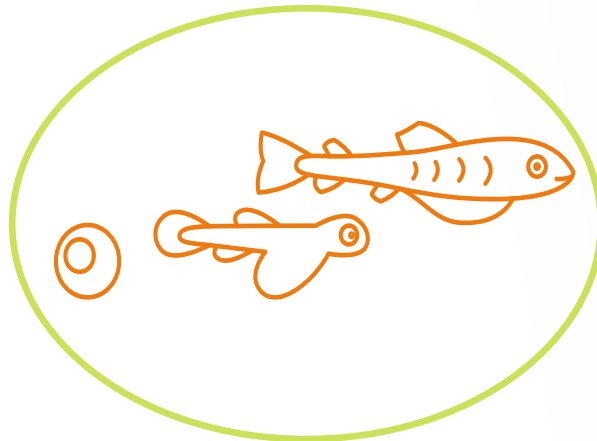
Levering — klekking — startfôring

### Målsetting:

Å få det beste ut av rogn.

Fokus på en god start i livet – tidlig fase er sårbar fase.

Fokus: en god start





# Hva gjør AquaGen?

Og hvorfor...

- Vi leverer rogn i kleske enheten hos kunden
- Vi jobber med systematisk analyse av rognleveransene
- Vi følger opp kunden i etterkant

## Hvordan dokumenteres dette?

- **Leveringsrapport** med score (1-10)
- **Klekkerapport** med score (1-10)
- **Startfôringsrapport** med score (1-10)



The image shows three overlapping screenshots of AquaGen reports. The top report is "Leveringsrapport for rogn", the middle is "Klekkerapport", and the bottom is "Startfôringsrapport". Each report has a teal header with the title and a brief description. Below the header is a light blue body with a list of fields, some of which are mandatory (marked with an asterisk). The reports are shown in a slightly offset, overlapping manner to illustrate the different types of documentation.

**Leveringsrapport for rogn**  
AquaGen har som mål å følge rogn hele veien frem til settefiskanlegget og inn i dens første uke som startfôringsklar yngel. Med leveringsrapporten ser vi til at rogn får en god overgang fra oss til dere.

\* Obligatorisk

1. Ordrenummer \*

**Klekkerapport**  
AquaGen har som mål å følge rogn hele veien frem til settefiskanlegget og inn i dens første uke som startfôringsklar yngel. Med klekkerapporten følger vi med at klekking går fint hos dere.

\* Obligatorisk

1. Ordrenummer \*

Verdien må være et

2. Mottakeranlegg (sel

Skriv inn svaret

3. Leveringsdato \*

Angi dato (dd.MM.)

**Startfôringsrapport**  
AquaGen har som mål å følge rogn hele veien frem til settefiskanlegget og inn i dens første uke som startfôringsklar yngel. Med startfôringsrapporten følger vi opp startfôringsresultatene hos dere.

\* Obligatorisk

1. Ordrenummer \*

Skriv inn svaret

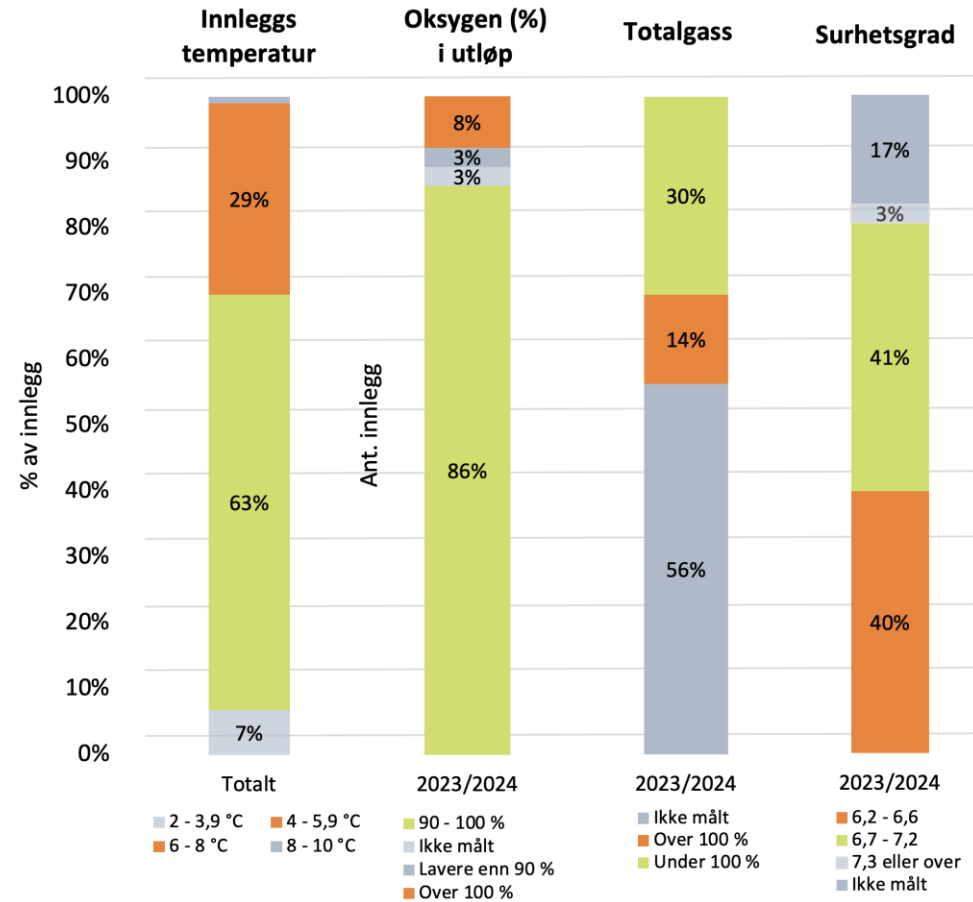
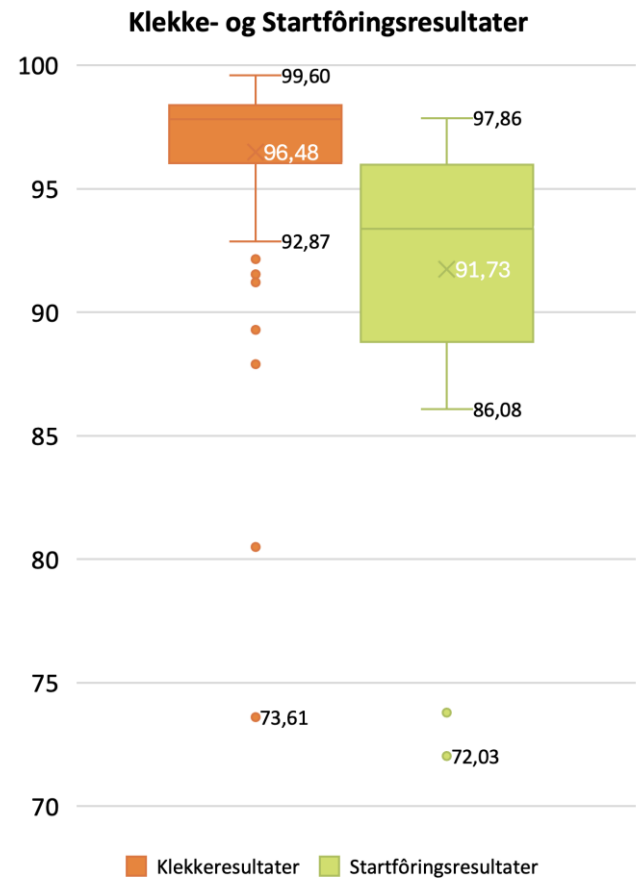
2. Mottakeranlegg (selskap og lokalitet) \*

Skriv inn svaret

3. Leveringsdato \*

Angi dato (dd.MM.yyyy)

# Hva erfarer AquaGen så langt?



# Kritiske parametere

**God  
biologi**

## Laksens komfortsone

- Kontroll på driftsparametere
- Ta hensyn til at laksen endrer seg fra generasjon til generasjon

«Oppdretters vilje til å hele tiden flytte grenser gjør at anleggets kapasitet i perioder overskrides.»

Rapport 14-2019: Dyrevelferd i settefiskproduksjonen – SMÅFISKVEL

	Anbefalinger	Tiltaksgrense
<b>Oksygen (O<sub>2</sub>)</b> Oksygen bør måles i utløpet, og metningen bør ikke vise mindre enn 80% ved målingen	80-100%	<80%
<b>Totalgass</b> Totalgass brukes som en indikator for Nitrogen (N <sub>2</sub> ).	< 100 %	100,5 - <102 % => Tiltak bør iverksettes >102 % N <sub>2</sub> => Gir negative effekter for fisken.
<b>Karbondioksid (CO<sub>2</sub>)</b>	12 mg/l,	12-15 mg/l tiltak planlegges/iverksettes, > 15 mg/l tiltak iverksettes.
<b>Surhetsgrad (pH)</b>	6,5 – 7,5	<6,5 - 7,5<

# Kritiske parametere

Gode  
forberedelser  
er viktig!

## Gjennomgang av klekkeri og klekkeenheter

Gjennomføres tidlig nok

## Justering og kontroll av vannparametere

Gjennomføres tett opp mot mottak, men før rognleveransen kommer

### SJEKKLISTE – Forberedelse Mottak av rogn

Rogn ordre:		Innleggsnavn/-nr.:	
Produkt:		Produsent:	
Leveringsdato:		Antall levert:	
Rognstørrelse:		Utviklings%:	
Klekkeri:		Mottaksansvarlig:	
Planlagt startføringstidspunkt:			

Klargjøring av Klekkeri	Funn	OK	Dato
Se over klekkeenhetene.			
Kontroll og klargjøring av klekkeenheter/slanger/koblinger.			
Sjekk av vann tilførsel/rotameter, og kontroll/justering av vannparametere			
Vask og desinfeksjon av klekkeenheter og annet tilhørende utstyr			
Vann-/Miljøparametere	Anbefalt verdi	Målt verdi	Dato
Vannmengde (Ejov)	Alvestad: 4-7 L/min. pr. Bakke Njordal/Pløst Klekkekar: 20 L/min.		
Oksygen (O <sub>2</sub> ) (Målt i utløp)	80-100%		
Totalgass	100%		
Karbondioksid (CO <sub>2</sub> )	12 mg/L		
Surhetsgrad (pH)	6,5-7,5		
Ved mottak	Anbefalt verdi	Målt/Planlagt verdi	Dato
Innleggs Temperatur	4-6°C		
Planlagt Temperatur	Max. 8°C		

Rognstørrelse (antall/L oppgitt):	Ant. liter pr. klekkebakke:	Ant. rogn pr. klekkebakke:	
Skal rogn desinfiseres ved mottak:	<input type="checkbox"/> JA	<input type="checkbox"/> NEI	

Andre merknader:

# Oppsummering

## Læring

- Øke fokus på vannkvalitet ved rogninnlegg
- Redusere utgang i tidlig fase
- Utfordrer produksjonsplanlegging.
- Svar som gjør at vi kan gjøre nødvendige justering.



**Vi ønsker flere  
tilbakemeldinger**



AquaGen

[aquagen.no](http://aquagen.no)