

# ¿QUÉ MOMENTO DEL 2021 QUIERO RECORDAR?

PRIMER TRIMESTRE



SEGUNDO TRIMESTRE



TERCER TRIMESTRE



CUARTO TRIMESTRE



SKRETTING  
a Nutreco company







SKRETTING ARC PARGUA  
FORMA PARTE DE ARC  
GLOBAL

[ver más...](#)



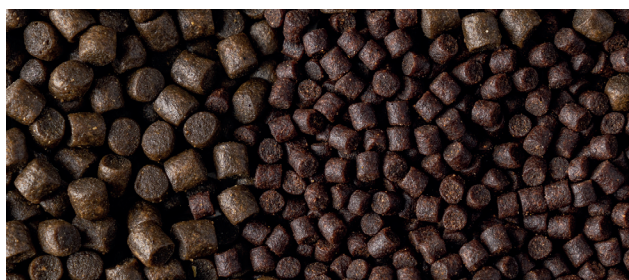
NUEVOS  
CLIENTES EN  
2021

[ver más...](#)



PHARMA FEED  
LUFENURON Y  
DIETAS  
MEDICADAS

[ver más...](#)



ENSAYO EXPERIMENTAL  
DIETA EXPRESS

[ver más...](#)



COVID: VACUNACIÓN  
DE COLABORADORES

[ver más...](#)





REEMPLAZO DE  
TRANSPORTA-  
DORES EN  
PLANTA

[ver más...](#)



LANZAMIENTO  
DIETA LUMINA

[ver más...](#)

PROYECTO OUTBOUND EN  
LOGÍSTICA

[ver más...](#)



OPERACIÓN DE DESPACHOS  
DE EXPORTACIÓN

[ver más...](#)



VALIDACIÓN PACK  
QUALITY SUPPORT

[ver más...](#)



TERCER CICLO DE  
CHARLAS FISH  
GREAT TALKS

[ver más...](#)

### SKRETTING ARC PARGUA FORMA PARTE DE ARC GLOBAL

A contar de enero de 2021, Skretting ARC Pargua pasó a reportar directamente a ARC Noruega y comenzó a formar parte de su estructura organizacional, junto con otras estaciones experimentales. Todas estas áreas reportan directamente a Olga Nikishaeva, R&D Operational Manager.

### NUEVOS CLIENTES EN 2021

A partir del primer trimestre del 2021, se iniciaron contratos importantes licitados a fines de 2020 con clientes como Blumar; Camanchaca; Piscícola Entre Ríos y Marine Farm Tornagaleones. A nivel comercial, las principales licitaciones en 2021 fueron con Mowi, Cermaq y Cooke.

### PHARMA FEED LUFENURON Y DIETAS MEDICADAS

En enero desarrollamos una dieta local que optimiza la terapia farmacológica, denominada Pharma Feed Lufenuron. En marzo, recibimos por cinco meses a Carlos Zarza quien vino a trabajar en conjunto con el área técnica, el desarrollo de la segunda generación de dietas medicadas. Además, durante el Q1 desarrollamos una herramienta de seguimiento y análisis de producción de dietas medicadas.

### ENSAYO EXPERIMENTAL DIETA EXPRESS

En enero, Skretting ARC Pargua desarrolló un ensayo experimental de nuestra dieta de alto performance Express en peces de Aquagen con genética de rápido crecimiento, demostrando el potencial de crecimiento y eficacia de nuestras dietas, sin afectar el welfare y salud de los peces.

### COVID: VACUNACIÓN DE COLABORADORES

En febrero, el equipo de Salud y Seguridad Ocupacional dio el vamos a la vacunación de los mayores de 60 años y/o con riesgo de salud en nuestras plantas, incluyendo también al personal Portuario. Ya en julio alcanzamos un importante número de colaboradores vacunados y actualmente hay cerca un 99% con 2ª dosis, y más de 85% con la 3ª dosis de refuerzo. Además, logramos mantener durante todo el año variadas acciones para la prevención de la pandemia, entre ellas la obtención del sello Covid, y múltiples testeos PCR.



### REEMPLAZO DE TRANSPORTADORES EN PLANTA

En Producción, se trabajó en el reemplazo de los transportadores de materias primas que se almacenan en los silos. Se reemplazó la totalidad de los transportadores tipo rosco por transportadores de cadena, aumentando la capacidad en el área de intake. Los camiones son descargados en menos tiempo, y el transporte de materias primas desde los silos hasta los bins también se realiza con una mayor velocidad.

### LANZAMIENTO DIETA LUMINA

En febrero, incorporamos la dieta Lumina para el soporte de esmoltificación en dos especies y cinco clientes, consiguiendo muy buenos desempeños, tanto en agua dulce como en etapa post-transferencia (alrededor de 3 millones de smolt).

### PROYECTO OUTBOUND EN LOGÍSTICA

En marzo se desarrolló el Proyecto Outbound en Logística, que consideró las siguientes mejoras: el uso de fechas de entregas en centro, la planificación en producción y embarques, el control de entregas y otras mejoras, incluyendo control de costos y ahorro de tiempo al poder llevar todo en la plataforma M3.

### OPERACIÓN DE DESPACHOS DE EXPORTACIÓN

Respecto a la distribución de la exportación, en marzo se dio término a la operación de despachos desde Puerto Montt y se centralizó toda la operación desde Osorno.

### VALIDACIÓN PACK QUALITY SUPPORT

Durante el Q1 terminamos la validación del Pack Quality Support, que dio positivos resultados en cuanto a mejora de la concentración en el músculo, expresión de color, disminución en la prevalencia y score de gravedad de la melanosis y una potencial mejora en textura.

### TERCER CICLO DE CHARLAS FISH GREAT TALKS

Durante todo 2021 se llevaron a cabo nuevas charlas FISH Great Talks para clientes y stakeholders de la industria. Este año realizamos un ciclo 100% online, invitando a representantes de Scale AQ, Hendrix Genetics y DSM, quienes han acompañado nuestra iniciativa durante sus tres años de vida.



SKRETTING ARC PARGUA  
LIMPIA LAS PLAYAS

[ver más...](#)



PROYECTO  
ARES

[ver más...](#)



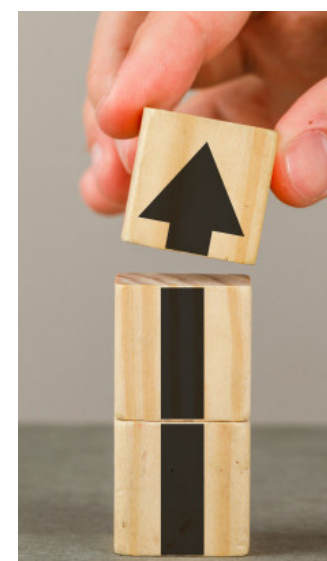
LOGÍSTICA DE ENTRADA  
Y SALIDA

[ver más...](#)



DIETAS DE AGUA  
DULCE EN OSORNO

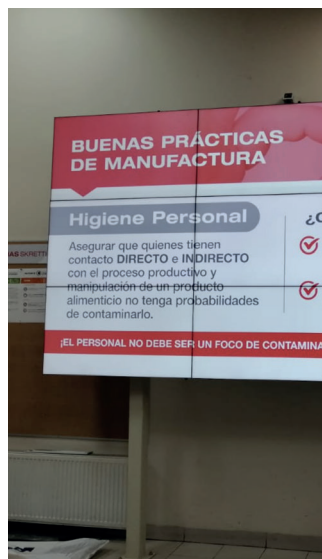
[ver más...](#)



PROYECTO  
APOLO

[ver más...](#)





VIDEO WALL EN CASINOS

[ver más...](#)



ENERGÍAS 100% RENOVABLES

[ver más...](#)

INNOVACIÓN EN SKRETTING

[ver más...](#)



¡PRIMER PULSO DE INNOVACIÓN 2021!



ISO 50.001 GESTIÓN ENERGÉTICA

[ver más...](#)



GUÍA DE VOCEROS PARA PRENSA

[ver más...](#)



REPORTES DE INOCUIDAD

[ver más...](#)

### SKRETTING ARC PARGUA LIMPIA LAS PLAYAS

Durante todo 2021, Skretting ARC Pargua realizó actividades mensuales de limpieza de playas, las que constituyen una herramienta de apoyo para concientizar sobre la problemática de residuos, junto con reducir la cantidad de basura que ingresa a los ecosistemas marinos. Comprometidos con esta problemática, Skretting ARC Pargua realizó la recolección y disposición de los residuos recolectados en la playa.

### PROYECTO ARES

Durante 2021 trabajamos bajo el Proyecto Ares varias iniciativas para aumentar la competitividad de planta Pargua, buscando una mayor eficiencia, logrando el objetivo de ahorro esperado en su primera etapa, incorporando una nueva mentalidad que busca integrar la mejora continua, el foco en la excelencia, la innovación y el pensamiento crítico y analítico.

### PROYECTO APOLO

En abril se lanzó el Proyecto Apolo, que busca analizar, comprender y simplificar los procesos administrativos integrados en el negocio. Este proyecto también incluye el análisis del proceso administrativo relacionado con la producción, poniendo foco en el cliente. Esta iniciativa corresponde al pilar “Digital at the Core” del Roadmap definido por TI para el 2021-2022.

### LOGÍSTICA DE ENTRADA Y SALIDA

En abril dimos inicio a una nueva estructura de Logística de Entrada liderada por Mauricio Aburto donde las áreas de Materias Primas de ambas plantas cambiaron de dependencia con el fin de lograr una mayor sinergia. Para Logística de Salida, el equipo de TI realizó mejoras en procesos apoyadas en M3 y el desarrollo de una aplicación móvil.

### DIETAS DE AGUA DULCE EN OSORNO

Otro hito de producción corresponde a la elaboración de dietas de agua dulce en Osorno. Si bien el proyecto comenzó a fines del 2020, se espera que, a partir de enero 2022, la planta de Osorno pueda entregar el 100% de dietas de agua dulce con buenos resultados y calidad de producto. De esta manera, Planta Osorno queda habilitada para producir calibres desde 1,0 mm hasta 12,0 mm con un fuerte enfoque en dietas starter agua dulce y de especialidades, incluyendo medicado.



### VIDEO WALL EN CASINOS

A nivel de comunicaciones internas, en el segundo trimestre implementamos nuestros Video Wall en Pargua y Osorno, un nuevo medio de comunicación que permite acercar noticias, videos e información de interés a todos nuestros colaboradores que almuerzan en ambos casinos.

### ENERGÍAS 100% RENOVABLES

En abril iniciamos el nuevo contrato de suministro eléctrico con Statkraft, a mejor precio y con fuentes de energía 100% renovables, en línea con nuestro Roadmap al 2025 y la legislación vigente.

### INNOVACIÓN EN SKRETTING

Bajo el pilar de Innovación de TI, se implementó el Comité de Innovación para coordinar e impulsar la innovación dentro de la empresa. Dentro de las iniciativas podemos mencionar: el desarrollo del proyecto Customer Journey, que busca revisar los puntos de interacción con nuestros clientes, y el Pulso de Innovación 2021.

### ISO 50.001 GESTIÓN ENERGÉTICA

Durante 2021, tras la adjudicación de fondos otorgados por la Agencia de Sostenibilidad Energética, comenzamos a implementar la ISO 50.001, un Sistema de Gestión de nuestras fuentes y consumos energéticos que nos permitirá ir mejorando en el tiempo, aplicando mejora continua. A su vez, nos permitirá reducir la huella de carbono y cumplir con la normativa legal vigente. Se espera dar cierre y lograr la certificación durante el Q1 del 2022.

### GUÍA DE VOCEROS PARA PRENSA

En el segundo Q del año, lanzamos nuestra “Guía de Voceros” para la prensa. Se trata de un material que sirve de referencia para que los medios de comunicación puedan solicitar cuñas y entrevistas a nuestros colaboradores referentes, tanto a nivel global como local.

### REPORTES DE INOCUIDAD

En el Q2 desarrollamos reportes de inocuidad en PBI. Esto elimina planillas excel y trabajo adicional ya que la data se obtiene directamente del sistema. Estos reportes son usados ampliamente en auditorias de clientes.



ESTÁNDAR  
ASC

[ver más...](#)



IMPLEMENTACIÓN  
DE DOSSYS

[ver más...](#)



PLATAFORMA  
MES DE TI  
PARA  
PRODUCCIÓN

[ver más...](#)



NORMA SSO ISO 45.001

[ver más...](#)



SEMANA DE LA  
SEGURIDAD

[ver más...](#)



PROTEC Y  
OPÉRCULO  
CORTO

[ver más...](#)





LABORATORIO DE CROMATOGRFÍA: PIGMENTO EN DIETAS KORI

[ver más...](#)



FISH QUALITY SE ACERCA A LOS CLIENTES

[ver más...](#)

CAMBIAMOS DE MUTUALIDAD A LA ACHS

[ver más...](#)



ENSAYO DE DIGESTIBILIDAD EN SKRETTING ARC PARGUA

[ver más...](#)



LETRERO CAMINERO DE PARGUA

[ver más...](#)



PROYECTO SPACE

[ver más...](#)





PROYECTO DE ENTREGAS DE LOGÍSTICA

[ver más...](#)



PROGRAMA DE EXCELENCIA OPERACIONAL

[ver más...](#)



GESTIÓN DE CLIENTES EN CRM

[ver más...](#)

RSE: ACTIVIDADES JUNTO A INSPIRING GIRLS



[ver más...](#)



INICIATIVAS TI  
DE CARA A  
LOS CLIENTES

ver más...



CHARLAS  
EN EL LICEO  
MAULLÍN

ver más...



OPTIMIZACIÓN  
DE TAREAS EN  
CALIDAD

ver más...



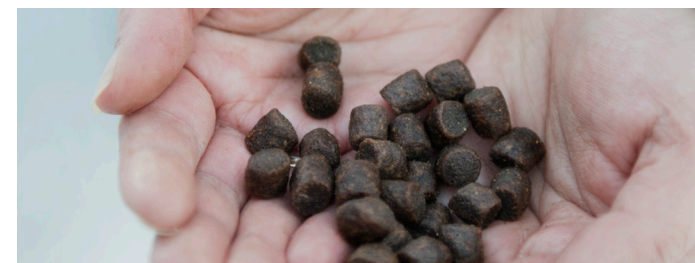
AUDITORÍA  
NUTRECO EN  
HSE

ver más...



NUEVA DIETA  
VITALIS

ver más...



### ESTÁNDAR ASC

En el Q3 llevamos a cabo la auditoria de autoevaluación de cumplimiento del estándar ASC. Esta fue la primera actividad de esta naturaleza realizada en Skretting a nivel global. Los resultados de esa auditoría y futuras actividades han permitido trabajar en conjunto con ASC en la optimización del estándar.

### IMPLEMENTACIÓN DE DOSSYS

Durante el Q3 se implementó en producción, una nueva versión del programa DOSSYS en Planta Osorno, modificando la disponibilidad de materias primas en Macro, Midi y Micro Ingredientes.

### PLATAFORMA MES DE TI PARA PRODUCCIÓN

En 2021, se seleccionó e implementó la plataforma MES para la gestión de la producción en nuestras plantas, parte de “Digital At Core” de TI.

### NORMA SSO ISO 45.001

En julio logramos migrar desde la norma OHSAS 18.001 a la versión actualizada de la norma de Seguridad y Salud Ocupacional ISO 45.001, obteniendo la certificación de DNV. Esta nueva versión de la norma se centra en la protección preventiva de los trabajadores y en una mayor participación de los líderes. Además, la estructura de la norma permite una integración sencilla con las ISO 9001 y 14001.

### SEMANA DE LA SEGURIDAD

En octubre participamos de la Semana Global de la Seguridad, con el objetivo de hacer visible la prioridad que representa la prevención de accidentes para SHV y Nutreco. Un importante número de trabajadores pudieron acceder de manera voluntaria a través de la plataforma Workday al curso enfocado en la difusión de Reglas que Salvan Vidas de Nutreco. Mientras tanto, las jefaturas y líderes de área realizaron el curso de SHV sobre Liderazgo en Seguridad. En nuestras plantas se realizaron una serie de capacitaciones en primeros auxilios junto con la implementación de cinco equipos DEA (desfibrilador), y ejercicios prácticos de uso de extintores, donde incluso los participantes recibieron un extintor de PQS de 6 kg para la protección de sus hogares.

### PROTEC Y OPÉRCULO CORTO

En agosto, realizamos un nuevo estudio que demostró la eficacia de Protec en la disminución del opérculo corto en agua dulce (Camanchaca) y también en agua mar (Cermaq).



### LABORATORIO DE CROMATOGRAFÍA: PIGMENTO EN DIETAS KORI

En el tercer trimestre trabajamos en la implementación de una metodología específica para la determinación del pigmento en dietas Kori. Nuestro laboratorio de Cromatografía quedó como laboratorio de referencia para estas dietas, lo que permite reducir gastos en laboratorios externos.

### FISH QUALITY SE ACERCA A LOS CLIENTES

Durante el segundo semestre del año, Fish Quality desarrolló el concepto "BEYOND FEED", para potenciar la propuesta de valor de nuestro programa de calidad final, entregando herramientas digitales para monitoreo in situ de los principales atributos de calidad. Esto nace de la necesidad de "estar presente" en los centros lejanos de nuestros clientes.

### CAMBIAMOS DE MUTUALIDAD A LA ACHS

En junio cambiamos de mutualidad a la Asociación Chilena de Seguridad ACHS. Entre las principales herramientas de cara a los trabajadores se encuentra su plataforma de capacitación e-learning en alianza con e-class en la cual ya se han realizado varios cursos en diferentes estamentos, así como la actualización de protocolos preventivos del Minsal.

### ENSAYO DE DIGESTIBILIDAD EN SKRETTING ARC PARGUA

En julio, realizamos el primer ensayo para determinar la digestibilidad de un concentrado de proteína bacteriana, lo que permitió validar las instalaciones de Skretting ARC Parga. Gracias a los buenos resultados ya no será necesario enviar materias primas a Noruega para realizar pruebas de digestibilidad. También se trabajó en la validación de la planta de la Universidad Católica de Temuco para la fabricación del alimento experimental.

### LETRERO CAMINERO DE PARGUA

Durante el tercer y cuarto trimestre trabajamos en el proyecto de implementación del letrero caminero que está en planta Parga, coordinando su desinstalación y la posterior instalación de la nueva estructura, que esperamos esté lista en el Q1 de 2022.

### PROYECTO SPACE

Proyecto Space: desde agosto se realizó un profundo trabajo en conjunto entre los equipos de formulación y proceso, buscando flexibilizar los requerimientos de producción en las fórmulas. Esto ha permitido bajar a la mitad el requerimiento de almidón funcional en las dietas de Parga, manteniendo la calidad del producto y con un importante ahorro de costo. En Osorno, también se está aplicando el mismo concepto, ajustándolo a las características de las extrusoras.

### PROYECTO DE ENTREGAS DE LOGÍSTICA

En septiembre se dio inicio al proyecto de entregas en centro a través de tablets a cada nave, incorporando fechas de entregas reales, para llevar registro y control de OTIF además de controlar cualquier desviación en entrega en centros, y mantener respaldo de las recepciones. Actualmente está en marcha blanca.

### GESTIÓN DE CLIENTES EN CRM

A nivel comercial, trabajamos en la implementación y fortalecimiento de CRM, para lograr una mejor planificación comercial basada en estrategias y planes de acción claros, utilizando la tecnología disponible. Durante este año, logramos reducir planillas excel y análisis manuales, a través de reportes PBI automatizados, pudimos registrar actividades relevantes con clientes en un solo lugar, visibilizar la gestión de reclamos a toda la compañía de forma automática y en línea y medir la efectividad de nuestras campañas de marketing vía email.

### PROGRAMA DE EXCELENCIA OPERACIONAL

Durante octubre se realizó de forma presencial el lanzamiento del Programa de Excelencia Operacional en Osorno. Este proyecto busca incorporar las mejores prácticas de gestión para el logro de resultados óptimos de forma rentable y consistente, incorporando a todas las personas de la organización, con orientación a la mejora continua. Además del lanzamiento, hemos estado trabajando de manera constante una campaña comunicacional interna para difundir los mensajes y principales pilares y focos del programa.

### RSE: ACTIVIDADES JUNTO A INSPIRING GIRLS

En alianza con Inspiring Girls Chile y acorde a los objetivos estratégicos de Diversidad e Inclusión de Nutreco, implementamos un proyecto de empoderamiento para futuras líderes y profesionales, con dos iniciativas enfocadas a adolescentes: Academia Inspiradas para hijas de colaboradores y niñas de la región, y una ronda de Speed Dating, exposiciones que realizaron mujeres de Skretting contando sus experiencias de vida a diferentes alumnas de colegios y liceos de la zona. Ambas iniciativas cumplieron con los objetivos de participación y una evaluación muy positiva de parte de las participantes.



### INICIATIVAS TI DE CARA A LOS CLIENTES

Bajo el pilar de "Digital Customer" de la estrategia de TI, durante 2021 se estableció un equipo de trabajo dedicado exclusivamente a implementar soluciones digitales que apoyen la operación de nuestros clientes. Hoy tenemos una cartera de proyectos con más de ocho iniciativas, algunas ya en etapa final y otras en fase piloto.

### CHARLAS EN EL LICEO MAULLÍN

Skretting ARC Pargua realizó el 1er ciclo de charlas presenciales en el liceo de Maullín, dirigido a alumnos de la especialidad Técnico en Acuicultura, de 3ero medio. Juan Gutiérrez realizó la clase sobre "Variables de Diseño Sistemas RAS"; Cristina Pesse expuso sobre "Ciclo Productivo del Salmón"; Ivan Vera presentó "Lazo de control automático en Pisciculturas" y Liliam Rioja realizó el curso "Operación Sistemas RAS / Piscicultura Experimental ARC Pargua".

### OPTIMIZACIÓN DE TAREAS EN CALIDAD

En línea con la búsqueda de hacer más eficientes las tareas del equipo de Calidad, se traspasó a laboratorio externo toda la gestión de liberación de harinas de origen aviar y cerdo. Esto permitió liberar aproximadamente 60 HH por mes.

### AUDITORÍA NUTRECO EN HSE

En agosto se llevó a cabo de manera remota una importante auditoría al sistema de gestión de seguridad, esta vez bajo los lineamientos de Nutreco HSE. En esta participaron activamente los jefes y supervisores de área demostrando el compromiso y responsabilidad que activamente mantienen sobre los temas de seguridad, entre ellos formación y capacitación, preparación en caso de emergencias, sistemas de prevención y combate de incendios, reglas de seguridad, y en general, sobre la cultura de trabajo seguro que hemos venido desarrollando por tantos años.

### NUEVA DIETA VITALIS

En julio, creamos una nueva alternativa Vitalis en calibre 2500 con flotación y tiempo de hundimiento acotado, para cubrir un requerimiento especial de Aquagen, la cual fue validada y tuvo buena aceptación por parte de cliente (acción de fidelización).



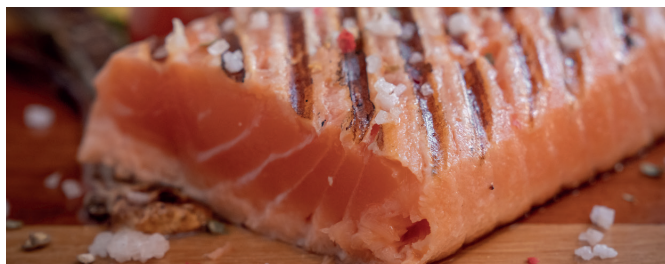
ESTOS FUERON  
NUESTROS CLIENTES  
EN 2021

[ver más...](#)



TALLER DE VENTAS PARA EQUIPO  
COMERCIAL

[ver más...](#)



CURVA DE ÁCIDOS GRASOS Y  
REPORTES DE FISH QUALITY

[ver más...](#)



CAMPAÑA  
COMISIÓN  
SOCIAL PARA  
HOGAR DE  
ABUELITOS

[ver más...](#)

CERTIFICACIÓN BAP  
PARA SKRETTING  
ARC PARGUA



[ver más...](#)

NUEVO ANÁLISIS EN  
SALMONES



[ver más...](#)



myprotec™



DIETA MEDICADA AMR Y  
PACK HSMI DE MY PROTEC

[ver más...](#)



LIDERAZGO  
FEMENINO:  
TAKING THE  
STAGE

[ver más...](#)



PROYECTO  
INFINITY

[ver más...](#)



PROYECTO DE  
ANDÉN PARA  
MATERIAS PRIMAS  
EN PLANTA  
OSORNO

[ver más...](#)



PROYECTO  
RPA DE TI

[ver más...](#)



BUENAS  
PRÁCTICAS DE  
MANUFACTURA

EXCELENCIA OPERACIONAL Y  
BUENAS PRÁCTICAS DE  
MANUFACTURA

[ver más...](#)





PASANTÍAS DE ALUMNOS DE LA UACH EN ARC PARGUA

[ver más...](#)



D&I: NUEVAS COLABORADORAS EN OPERACIONES

[ver más...](#)



REGISTRO DE MOTIVOS DE CAMBIOS EN PEDIDOS

[ver más...](#)



ALUMNA APADRINADA POR COMISIÓN SOCIAL SE TITULÓ DE TÉCNICO EN EDUCACIÓN PARVULARIA

[ver más...](#)



DIPLOMADO EN EXCELENCIA OPERACIONAL

[ver más...](#)





REBAJA EN LA  
TASA DE  
MUTUALIDAD

[ver más...](#)



NUEVOS  
INGRESOS:  
50% MUJERES

[ver más...](#)

SKRETTING ARC  
PARGUA: 530 DÍAS SIN  
ACCIDENTES

[ver más...](#)

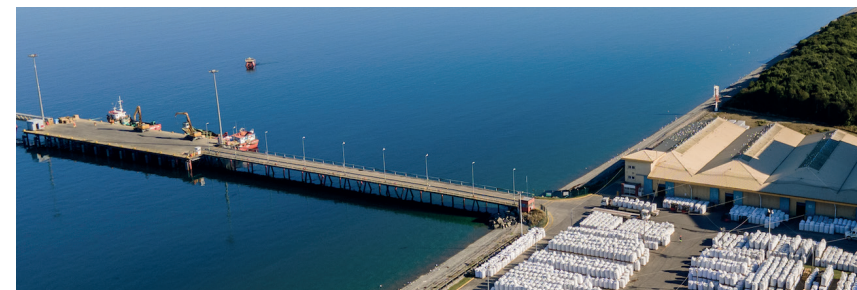


PROYECTO CONTROL DE ASISTENCIA

[ver más...](#)

SIMULACRO DE  
EMERGENCIA EN MUELLE  
PARGUA

[ver más...](#)



### ESTOS FUERON NUESTROS CLIENTES EN 2021

Nuestros clientes durante 2021 fueron los siguientes: Benchmark; Blumar; Cooke; Mowi; Piscícola Entre Ríos; Camanchaca; Multiexport; Aquachile; Aquagen; Caleta Bay; Marine Farm Tornagaleones; Nova Austral; Salmones Austral; Salmones Porvenir; Cermaq; Salmones de Chile; Hendrix Genetics; Primar; Australis; Invermar y Gisis (Perú).

### CURVA DE ÁCIDOS GRASOS Y REPORTES DE FISH QUALITY

El equipo de Fish Quality trabajó durante todo 2021 en el monitoreo de contenido de ácidos grasos en Cohos, (amplia base de 400 peces) lo que nos permite validar nuestra nueva curva, dando paso al monitoreo en las tres especies. Además, se actualizó la plataforma de reportes Fish Quality con nuevos parámetros y monitoreos.

### TALLER DE VENTAS PARA EQUIPO COMERCIAL

Durante seis sesiones, el equipo Comercial realizó un Taller de Ventas impartido por la Universidad de Chile, en el cual se abordaron temas de Comunicación Efectiva, Inteligencia Emocional para las ventas, entre otros temas relevantes para un mayor foco estratégico de cara a nuestros clientes.

### CAMPAÑA COMISIÓN SOCIAL PARA HOGAR DE ABUELITOS

Entre octubre y noviembre, la Comisión Social de Skretting realizó la campaña “Ayúdanos a Ayudar”, la cual, a través del aporte voluntario de los trabajadores, permitió reunir pañales y toallitas húmedas para el Hogar San Vicente de Paul, de la ciudad de Puerto Montt.

### CERTIFICACIÓN BAP PARA SKRETTING ARC PARGUA

En el Q4, Skretting ARC Pargua recibió la recertificación BAP, estándar con mayor reputación en cuanto al reconocimiento de la excelencia productiva en centros acuícolas a nivel mundial. BAP es, además, una iniciativa creada por la Global Aquaculture Alliance, asociación internacional sin fines de lucro que se dedica a la promoción de la acuicultura responsable y que cuenta con más de 20 años de trayectoria.

### NUEVO ANÁLISIS EN SALMONES

El Laboratorio de Cromatografía trabajó en la determinación de la Vitamina E en salmones, servicio que da apoyo al equipo de Fish Quality para realizar seguimientos y evitar gastos en laboratorios externos.





### DIETA MEDICADA AMR Y PACK HSMI DE MY PROTEC

En octubre desarrollamos la dieta medicada AMR (resistencia antimicrobiana) en Skretting ARC Pargua, y el próximo paso es su validación de campo. Además, durante este mismo mes desarrollamos, en Skretting Global y luego de manera local, el pack HSMI, un producto de salud enfocado en el control y apoyo a cuadros de HSMI, sigla de una enfermedad de origen viral de alta prevalencia en Chile llamada Inflamación del Músculo Esquelético y Cardíaco.

### LIDERAZGO FEMENINO: TAKING THE STAGE

Durante este año varias de nuestras colegas participaron en Taking The Stage. Esta iniciativa de SHV, tiene como objetivo desarrollar y retener a mujeres líderes de la compañía. En asociación con The Humphrey Group, se desarrollaron diversos talleres de comunicación en liderazgo, donde participaron Liliam Rioja, Claudia Ojeda y Vanessa Lagno. Además, felicitamos a María Jesús Saldes por su formación como facilitadora del taller dentro del Programa.

### PROYECTO INFINITY

Durante 2021, bajo el paraguas del Proyecto Infinity, se trabajó en el montaje de líneas de aceite para cuatro nuevas materias primas líquidas en Planta Pargua, lo que incluyó la instalación de estanques, bombas y anillos, hasta el proceso de dosificación de aceites. Esto busca dar mayor flexibilidad a futuras dietas, incorporando nuevos clientes.

### PROYECTO DE ANDÉN PARA MATERIAS PRIMAS EN PLANTA OSORNO

Durante Q4 se fabricó y montó un nuevo andén en Planta Osorno para la recolección de muestras de materia prima. Se trata de una infraestructura techada para entregar un sector independiente y seguro al personal que debe subir al camión que transporta la materia prima.

### PROYECTO RPA DE TI

Durante todo el año 2021, el equipo de TI trabajó en la implementación de un robot o RPA que permita automatizar procesos repetitivos, como parte del pilar "Digital at Core" de TI.

### EXCELENCIA OPERACIONAL Y BUENAS PRÁCTICAS DE MANUFACTURA

En 2021, trabajamos campañas para potenciar la Excelencia Operacional y las Buenas Prácticas de Manufactura en nuestra organización, a través de la gestión en terreno y de campañas comunicacionales que difunden la información necesaria para que nuestros colegas tengan claridad sobre estos conceptos y su aplicación.

### PASANTÍAS DE ALUMNOS DE LA UACH EN ARC PARGUA

En el Q4, Skretting ARC Pargua recibió a alumnos pasantes de postgrado del Instituto de Acuicultura de la Universidad Austral de Chile, sede Puerto Montt, con el fin de complementar los contenidos técnicos entregados por la universidad. Esta colaboración es parte de un convenio firmado en julio del año pasado entre la compañía de nutrición animal y la casa de estudios, el cual creó un vínculo de largo plazo entre el Centro de Investigación Skretting ARC Pargua y el Instituto de Acuicultura, con el fin de potenciar los contenidos de sus programas.

### D&I: NUEVAS COLABORADORAS EN OPERACIONES

Continuando con nuestro objetivo de incrementar el número de mujeres en Skretting y particularmente en nuestras plantas, seguimos avanzando en esta iniciativa, incorporando cinco mujeres al cargo de Operario de Embolse.

### REGISTRO DE MOTIVOS DE CAMBIOS EN PEDIDOS

En noviembre, se inició el registro de motivos de cambios en pedidos, en proceso de mejora de reportes y mayor visibilización de cambios. Lo anterior, con el fin de controlar y como primer paso para no afectar las planificaciones de producción, MMPP y despacho.

### ALUMNA APADRINADA POR COMISIÓN SOCIAL SE TITULÓ DE TÉCNICO EN EDUCACIÓN PARVULARIA

Raquel Teuquil, niña que perteneció al hogar Vicente Perez Rosales de Puerto Montt, apadrinado por la Comisión Social, recibió una beca de estudio el 2019, para estudiar Técnico Parvulario. Este año, gracias a la ayuda que entregó nuestro equipo de voluntarios de la Comisión Social, Raquel se tituló de Técnico de Nivel Superior en Educación Parvularia.

### DIPLOMADO EN EXCELENCIA OPERACIONAL

Durante los últimos meses del año se desarrolló un Diplomado en Excelencia Operacional, donde participaron 20 colaboradores de los equipos de Producción & Supply Chain, Compras, Finanzas y Recursos Humanos, quienes durante cuatro meses abordaron temas asociados a la Estrategia de Excelencia Operacional, Lean Thinking, Transformación Digital, entre otros. El objetivo de esta instancia de formación es poder aplicar estas herramientas a los desafíos actuales de la compañía.



### REBAJA EN LA TASA DE MUTUALIDAD

Este año logramos la rebaja de tasa de la Mutualidad, significando una importante reducción para los años 2022 y 2023, como consecuencia de los buenos resultados y reducción de accidentes lograda en el tiempo. Cada dos años se evalúa el alza o rebaja de esta tasa de cotización a las mutualidades, la cual se calcula en base a la siniestralidad efectiva de los últimos 3 años. Esta es otra muestra de la importancia de trabajar con seguridad, ya que además de proteger con prioridad la vida y salud de las personas, se puede lograr la eficiencia de los recursos.

### NUEVOS INGRESOS: 50% MUJERES

Este año, 10 nuevos profesionales se unieron a nuestro equipo en las áreas de Supply Chain, Comercial y Finanzas. De ellos, un 50% son mujeres, cumpliendo con la meta propuesta por Nutreco para incrementar el talento femenino en nuestra compañía.

### SKRETTING ARC PARGUA: 530 DÍAS SIN ACCIDENTES

Durante todo 2021, Skretting ARC Pargua destacó por su compromiso con la seguridad, aplicando constantemente las “Reglas que Salvan Vidas”, y el “Liderazgo en Seguridad”, con el objeto de tomar conciencia y asumir la responsabilidad de cada uno en la prevención de accidentes. A la fecha, llevan más de 540 días sin accidentes... ¡Felicitaciones!

### PROYECTO CONTROL DE ASISTENCIA

A final de año se implementó el Proyecto Control de Asistencia Skretting, acorde a lo exigido por la normativa legal vigente. Este nuevo sistema permitirá registrar y gestionar toda la información para una correcta administración del proceso de remuneración y administración del personal. A contar del 27 de diciembre, los colaboradores que están afectos a control de jornada de trabajo pueden acceder a este nuevo sistema.

### SIMULACRO DE EMERGENCIA EN MUELLE PARGUA

En diciembre, y de manera colaborativa entre el área de Medio Ambiente, Seguridad y Portuaria, se desarrolló un valioso simulacro de emergencia por riesgo potencial de derrame de hidrocarburos en la bahía. Este simulacro fue previamente coordinado y supervisado por personal de Autoridad Marítima de la Capitanía de Calbuco, e incluyó un reporte completo de la operación, desde la primera respuesta y contención en el mar a cargo del personal Portuario, hasta la evaluación de comunicaciones a través de la activación del manual de crisis y la participación de toda la gerencia en la toma de decisiones relacionada con el plan de continuidad del negocio.

**¡ESTE 2022  
RECIEN COMIENZA!**

