

# Galea<sup>+</sup>

## Giải Pháp Tự Nhiên Ức Chế Ký Sinh Trùng

- ✓ Kiểm soát tối đa ký sinh trùng
- ✓ Tăng cường khả năng tự vệ của cơ thể
- ✓ Cải thiện sức khỏe tôm, cá



Galea<sup>+</sup> là sự pha trộn của các axit hữu cơ và chiết xuất thảo dược có hoạt lực mạnh giúp kiểm soát và hạn chế sự ảnh hưởng tiêu cực của nhiều loại ký sinh trùng gây bệnh, đồng thời kích thích sự phát triển của tôm, cá.

Hỗ trợ tôm, cá chống lại ký sinh trùng và các mầm bệnh khác

Ngăn ngừa các bệnh do ký sinh trùng gây ra như EHP, gregarines và nhóm nguyên sinh động vật

Giúp tôm, cá hồi phục nhanh sau khi mắc bệnh

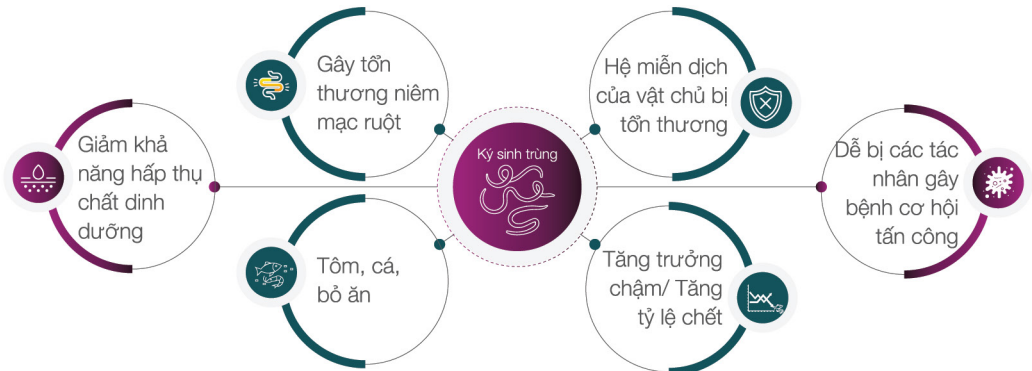


Giảm tác hại của ký sinh trùng, kích thích sự tăng trưởng của tôm, cá

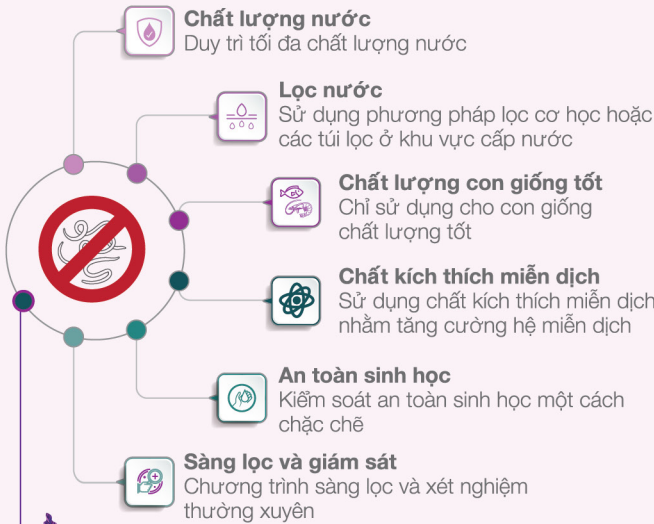
Tăng cường và bảo vệ chức năng gan tụy, kích thích đường ruột tôm, cá phát triển

Tăng cường sức khỏe tôm cá, giảm sử dụng thuốc kháng sinh trong nuôi

## TÁC HẠI CỦA KÝ SINH TRÙNG



# BIỆN PHÁP PHÒNG NGỪA VÀ KIỂM SOÁT KÝ SINH TRÙNG CỦA SKRETTING



Việc sử dụng Galea sẽ hỗ trợ và kiểm soát tác hại của ký sinh trùng

## CƠ CHẾ HOẠT ĐỘNG CỦA Galea

**1** Làm thay đổi tính thấm của màng tế bào ký sinh trùng

**2** Ước chế sự nảy mầm và làm giảm khả năng hình thành của bào tử

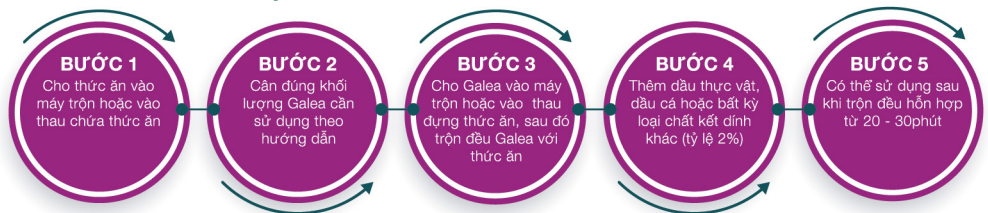
**3** Ảnh hưởng đến khả năng lây nhiễm của ký sinh trùng đến tế bào vật chủ

**4** Tăng cường khả năng phòng vệ bẩm sinh của vật chủ

### LIỀU SỬ DỤNG

	Cá		Tôm	
Điều kiện nuôi	Bình thường (g/kg thức ăn)	Nhạy cảm/Bệnh (g/kg thức ăn)	Bình thường (g/kg thức ăn)	Nhạy cảm/Bệnh (g/kg thức ăn)
Giai đoạn ương vèo	2	5	5	10
Thương phẩm (<100 con/m <sup>2</sup> )	1	3	2	5
Thương phẩm (>100 con/m <sup>2</sup> )	1	3	5	10

### HƯỚNG DẪN SỬ DỤNG



### CÔNG TY TNHH NUTRECO INTERNATIONAL (VIỆT NAM)

[f Skrettingvietnam](https://www.facebook.com/Skrettingvietnam) [www.skretting.vn](https://www.skretting.vn) [contact@skretting.com](mailto:contact@skretting.com)

• Địa chỉ: Lô C1-2, đường số 1, Lô C13, Đường số 14, Khu công nghiệp Thuận Đạo mở rộng, Xã Long Định, Huyện Cần Đước, Tỉnh Long An  
 • Điện thoại: +84 272 3630 313.

